

Si vous avez des difficultés pour visualiser ce message, [consultez la copie web](#)



• La newsletter économique de Tarn & Dadou • Juillet 2016

ENTREPRISES LOCALES



La viticulture tarnaise au coeur de la région Occitanie

Le nouveau positionnement de la viticulture tarnaise dans la grande région est un atout majeur pour les professionnels du secteur. Les 20.200 exploitations de Languedoc-Roussillon / Midi-Pyrénées pourraient produire 17 millions d'hectolitres, faisant ainsi du vignoble d'Occitanie la première filière mondiale de production de vins de qualité.

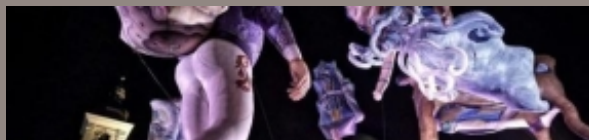
[En savoir +](#)



Un nouveau centre d'usinage pour la Sofema

L'entreprise Sofema de Graulhet, fabrication de plans de travail post-formés pour cuisines et salles de bain, poursuit son programme d'investissement, dont un nouveau centre d'usinage doté d'un poste de sciage, afin d'augmenter la capacité de production et d'accroître la productivité de l'entreprise.

[En savoir +](#)





Les plasticiens volants à Rio

Les Plasticiens Volants, troupe créée en 1976, installée à Graulhet depuis 1999, interviennent lors de la cérémonie d'ouverture des Jeux Olympiques de Rio avec leur nouveau spectacle, le 5 août prochain.

[En savoir +](#)



Visite d'entreprises par les élus de Tarn & Dadou

Les élus de Tarn & Dadou poursuivent leurs visites d'entreprises du territoire. Ils se sont ainsi rendus mardi 5 juillet 2016 dans les locaux de [Métronome Technologie](#) et [LR Performance](#), récemment implantées dans leurs nouveaux locaux sur la ZA de Garrigue Longue à Montans. Métronome Technologie conçoit et fabrique des systèmes audio-numériques très haut de gamme et luxe pour des particuliers audiophiles à 95% étrangers. LR Performance est reconnu nationalement dans la transformation de moteurs au bio éthanol, la reprogrammation et la préparation moteur, ainsi que la vente de pièces racing.

TARN & DADOU ECONOMIE



Terres de Rivières

Au travers de sa couveuse d'activités en maraîchage biologique, l'Essor maraîcher, et de sa politique foncière agricole, Tarn & Dadou accompagne l'installation locale de jeunes maraîchers. Cet engagement se traduit également par le soutien à une opération d'acquisition collective d'un terrain agricole par l'association "Terre de Rivières".



Club Femmes Cheffes d'entreprises

Retour sur la rencontre du Club Femmes Cheffes d'entreprises du Tarn. Près de 40 cheffes d'entreprises étaient présentes à Tarn & Dadou le 7 juin dernier pour la rencontre mensuelle du club d'entreprises tarnais. La négociation commerciale au service de l'entreprise a été le thème abordé lors de cette rencontre au travers de l'intervention de



Journée de l'Entreprise Agricole

La 2^e édition de la Journée de l'Entreprise Agricole, organisée par le Comité de Développement du Gaillacois AGIRA - Chambre d'Agriculture du Tarn, en partenariat avec Tarn & Dadou, s'est déroulée le vendredi 10 juin 2016 chez Alexandre Boissonnade, jeune chef d'entreprise agricole, installé en élevage ovin viande depuis 3 ans à Graulhet. Retour en vidéo sur la Journée de l'Entreprise Agricole.

[A voir en vidéo](#)

[Page Facebook de l'édition 2016 de la Journée de l'Entreprise Agricole](#)



TPE et PME locales : Tarn & Dadou vous accompagne

Vous devez agir en 2016 sur le (re)positionnement stratégique, marketing ou commercial de votre entreprise ?

Comme déjà une douzaine d'entreprises du territoire, faites-vous accompagner par un spécialiste. Les résultats sont probants et l'intervention financée jusqu'à 80%.

Renseignements : Tarn & Dadou Economie - 05 63 83 09 30 – animation.eco@eco.ted.fr

AGENDA / EVENEMENT



Rencontres estivales de La grappe by Granilia

Les Rencontres estivales de La grappe, espace coworking et télétravail, se dérouleront mardi 19 juillet 2016 à partir de 18h30 dans les locaux de la Pépinière d'entreprises Granilia Tarn & Dadou à Gaillac.



Indépendants, entreprises, salariés ou résidents de Tarn & Dadou, vous venez parfois ou régulièrement à La grappe ou bien vous ne connaissez pas encore La grappe ? Les Rencontres estivales de La grappe sont pour vous.

[Programme et inscription gratuite ici](#)

TARN & DADOU CONTACTS

*Un projet, une idée, un besoin contactez nous :
Tarn & Dadou Economie :*

Mel : developpement@eco.ted.fr

Tél: **05.63.83.61.74**

www.eco.ted.fr

Rejoignez-nous sur facebook



[Abonnez-vous à la newsletter eco](#)



[Cliquez sur ce lien pour vous désabonner](#)